



HONG KONG

ดิสนีย์แลนด์ ไขว้พระแชกง เจ้าแม่กวนอิมของงำ



รวมค่าบัตรเข้า
สวนสนุกดิสนีย์แลนด์



ZGHKG-2608CX

3 **2** **CX**
วัน คืน บิน CATHAY PACIFIC

สนุกสนานไปกับสวนสนุกดิสนีย์แลนด์ อธิษฐานขอพรเทพเจ้าแชกง
ขอคู่วัดหวังต้าเซียน เช็กอินห้าง K-11 ช้อปบิงจิมชาอยู่

เดินทาง : พฤษภาคม 2569

ราคาเริ่ม
17,990



★เมนูพิเศษ!!★ "ต้มซำ"
และ "ชาบู" สไตล์ฮ่องกง
☑️ เกี่ยวครบทุกวันไม่มีอิสระ

★ แคมป์ฟรี!! ★
ประกันอุบัติเหตุ

👤 15 คน ออกเดินทาง

🍴 อาหาร 2 มื้อ + บนเครื่อง

🏨 พักโรงแรม 3 ดาว

🧴 น้ำหนักกระเป๋า 23 กก.

เที่ยวกับเรา...ไม่มีวันสิ้นสุด
LET'S GO GROUP



เกี่ยวกับเรา...ไม่มีวันสิ้นสุด

ZGHKG-2608CX

3 | 2 | CX
วัน | คืน | บิน



HONG KONG

ดิสนีย์แลนด์ ไขว้พระแชกง เจ้าแม่กวนอิมสองอำ



โปรแกรมเดินทาง 3 วัน 2 คืน Cathay Pacific (CX)

📅 พฤษภาคม 2569



น้ำหนักกระเป๋า 23 Kg
อาหาร 2 มื้อ + บนเครื่อง

ราคาเริ่ม **17,990** บาท

BKK



HKG

HKG



BKK

ไฟล์ทบิน

เวลาออก

เวลาถึง

ไฟล์ทบิน

เวลาออก

เวลาถึง

CX700

08:05

12:10

CX617

22:10

00:10+1

วันที่

โปรแกรมทัวร์

เช้า

เที่ยง

เย็น

โรงแรม

1 สนามบินสุวรรณภูมิ - สนามบินนานาชาติฮ่องกง -
ห้างสรรพสินค้า K11 - ช้อปปิ้งย่านจิมซาจุ่ย - อะเวนิว ออฟ สตาร์ส



Starphire Hotel
หรือเทียบเท่า ★★★

2 ฮ่องกงดิสนีย์แลนด์ ชมการแสดงดอกไม้ไฟ
(รวมบัตรเข้าดิสนีย์แลนด์ ไม่มีบริการรถรับ - ส่ง)



Starphire Hotel
หรือเทียบเท่า ★★★

3 วัดแชกงหมิว - วัดหวังต้าเซียน - โรงงานจิ๋วเวอร์รี่ - ร้านหยก
วัดเจ้าแม่กวนอิมสองอำ - รีพัลส์เบย์ - ย่านมงก๊ก - สนามบิน
นานาชาติฮ่องกง - สนามบินสุวรรณภูมิ

ติ่มซำ

ชาบู



** อัตราค่าบริการนี้เฉพาะพาสปอร์ตไทยเท่านั้น ในกรณีพาสปอร์ตต่างชาติ จ่ายเพิ่ม ท่านละ 5,000 บาท **

** กรณีไม่ประสงค์ลงร้านรัฐบาลฮ่องกง จ่ายเพิ่ม ท่านละ 1,000 HKD **

อัตราค่าบริการ



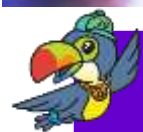
วันเดินทาง	ราคาทัวร์/ท่าน พักห้องละ 2-3 ท่าน	ราคาทัวร์เด็ก/ท่าน อายุไม่เกิน 12 ปี มีเตียง / ไม่มีเตียง	ราคาทัวร์ไม่รวม ตัวเครื่องบิน	ราคา ห้องพักเดี่ยว
15 - 17 พฤษภาคม 2569 Bus1	17,990	17,990	14,990	7,000
15 - 17 พฤษภาคม 2569 Bus2	17,990	17,990	14,990	7,000
16 - 18 พฤษภาคม 2569	17,990	17,990	14,990	7,000
22 - 24 พฤษภาคม 2569	17,990	17,990	14,990	7,000
29 - 31 พฤษภาคม 2569 Bus1	18,990	18,990	15,990	7,000
29 - 31 พฤษภาคม 2569 Bus2	18,990	18,990	15,990	7,000

อัตราค่าบริการสำหรับ เด็กอายุไม่เกิน 2 ปี ณ วันเดินทางกลับ (Infant) ท่านละ 8,000 บาท

**** อัตรานี้ไม่รวมค่าทิปคนขับรถ มัคคุเทศก์ท้องถิ่น และ หวีหน้าทัวร์ ท่านละ 1,500 บาท/ท่าน ****

สำคัญโปรดอ่าน

- กรุณาทำการจองล่วงหน้าก่อนเดินทางอย่างน้อย 30 วัน พร้อมชำระเงินมัดจำ **ท่านละ 8,000 บาท/ท่าน** และชำระส่วนที่เหลือ 21 วัน ก่อนการเดินทาง กรณีวันเดินทางน้อยกว่า 21 วัน ต้องชำระค่าทัวร์เต็มจำนวน 100% เท่านั้น
- อัตราค่าบริการนี้ จำเป็นต้องมีผู้เดินทาง จำนวน 15 ท่าน ขึ้นไป ในแต่ละคณะ กรณีที่มีผู้เดินทางไม่ถึงตามจำนวนที่กำหนด ทางบริษัทฯ ขอสงวนสิทธิ์ในการเลื่อนการเดินทาง หรือเปลี่ยนแปลงอัตราค่าบริการ (ปรับราคาเพิ่มขึ้น เพื่อให้คณะได้ออกเดินทาง ตามความต้องการ)
- ราคานี้สำหรับพาสปอร์ตไทยเท่านั้น สำหรับพาสปอร์ตต่างชาติชำระเพิ่ม 5,000 บาท/ท่าน ทุกกรณี**
- ท่านที่ต้องออกบัตรโดยสารภายในประเทศ (ตัวเครื่องบิน, รถทัวร์, รถไฟ) กรุณาสอบถามที่เจ้าหน้าที่ทุกครั้งก่อนทำการออกบัตรโดยสาร เนื่องจากสายการบินอาจมีการปรับเปลี่ยนไฟล์ท์ หรือ เวลาบิน โดยไม่แจ้งให้ทราบล่วงหน้า และการแนะนำจากเจ้าหน้าที่เป็นเพียงการแนะนำเท่านั้น
- อาหารบนเครื่องบินไปตามนโยบายของสายการบิน
- น้ำดื่ม 1 ขวด เฉพาะวันที่ 3 ของการเดินทาง
- รายการไนโปรแกรมทัวร์อาจจะมีปรับเปลี่ยนตามความเหมาะสม
- รวมภาษีสนามบินทุกแห่งและภาษีน้ำมัน ณ วันที่ 15 มกราคม 2569
(บริษัทฯ ขอสงวนสิทธิ์ในการเก็บส่วนต่างเพิ่มกรณีที่มีการเรียกเก็บจากสายการบิน)



Day1 สนามบินสุวรรณภูมิ – สนามบินนานาชาติฮ่องกง - ห้างสรรพสินค้า K11 - ช้อปปิ้งย่านจิมซาจุ่ย –
อะเวนิว ออฟ สตาร์ส

- 05.05 น. พร้อมกันที่ สนามบินสุวรรณภูมิ ชั้น 4 โดยมีป้ายต้อนรับ เลทส์โกกรูป และมีเจ้าหน้าที่คอยอำนวยความสะดวกพร้อมแนะนำ
ข้อมูลในการเดินทางให้แก่ท่าน
- 08.05 น. นำท่านออกเดินทางสู่ **สนามบินนานาชาติฮ่องกง** เขตบริหารพิเศษฮ่องกงแห่งสาธารณรัฐประชาชนจีน โดยสายการบิน
Cathay Pacific (CX) เที่ยวบินที่ **CX700** (มีบริการอาหารและเครื่องดื่มบนเครื่อง)
- 12.10 น. ถึงสนามบินนานาชาติฮ่องกง CHEK LAP KOK หลังจากนั้นนำท่านผ่านขั้นตอนการตรวจคนเข้าเมือง รับสัมภาระ
(เวลาท้องถิ่นเร็วกว่าประเทศไทย 1 ชั่วโมง) หลังผ่านพิธีการตรวจคนเข้าเมือง ให้คณะท่านออก Exit B



นำท่านเดินทางสู่ **ห้างสรรพสินค้า K11** ตั้งอยู่ใจกลางท่าเรือวิคตอเรียและ Avenue of Stars เป็นแหล่งเผยแพร่วัฒนธรรม
ในการใช้ชีวิต ค้นพบฮิมทิวรี่, สวมชิมความยั่งยืนแห่งแรก, และแบรนด์แฟชั่น ความงาม และไลฟ์สไตล์ชื่อดังระดับโลก
250+ แแบรนด์ รวมถึงร้าน MoMA Design Store ที่ใหญ่ที่สุดในเอเชีย และร้าน Fortnum & Mason's สาขาแรกนอก
ประเทศอังกฤษ K11 MUSEA เปิดประสบการณ์ช้อปปิ้งไม่เหมือนใคร ในคอนเซ็ปต์วัฒนธรรมผสมผสานการค้า



จากนั้นอิสระให้ท่านเต็มอิ่มกับการ **ช้อปปิ้งย่านจิมซาจุ่ย (Tsim Sha Tsui)** มักจะตั้งต้นกันที่สถานีจิมซาจุ่ย มีร้านขายของ
ทั้งเครื่องหนัง, เครื่องกีฬา, เครื่องใช้ไฟฟ้า, กล้องถ่ายรูป ฯลฯ และสินค้าแบบที่เป็นของพื้นเมืองฮ่องกงอยู่ด้วยและตามซอก
ตึกอันซับซ้อนมากมายมี **SHOPPING COMPLEX** ขนาดใหญ่ชื่อ **OCEAN TERMINAL** ซึ่งประกอบไปด้วยห้างสรรพสินค้า
เรียงรายกันอยู่ และมีทางเชื่อมติดต่อกันสามารถเดินทะลุถึงกันได้ ให้แบรนด์ดังมากมายให้ท่านได้เลือกซื้อ ไม่ว่าจะเป็น
COACH, LONGCHAMP, LOUIS VUITTON, HERMES, PRADA, GIORDANO, BOSSINI และอีกมากมาย



นำท่านเดินทางสู่ **อะเวนิว ออฟ สตาร์ส (Avenue Of Stars)** ที่มีการประดับตราลายมือดาราศาสตร์ที่เคยประดับไว้ที่บริเวณ
พื้น ย้ายมาไว้บนขอบราวจับเลียบบทางเดินริมน้ำตลอดแนว เพื่อให้ผู้ชมได้เห็นชัด และถ่ายรูปคู่กับรอยพิมพ์ดาราศาสตร์โดยมีวิว
ตึกกริมอ่าววิคตอเรียเป็นฉากพร้อมเพลิดเพลินกับวิวสุดอลังการของอ่าววิคตอเรีย

ค่า **อิสระอาหารค่ำ เพื่อไม่ให้เป็นการเสียเวลาในการท่องเที่ยว**
พักที่ **Starphire Hotel ระดับ 3 ดาว หรือเทียบเท่า**



Day2

ฮ่องกงดิสนีย์แลนด์ ชมการแสดงดอกไม้ไฟ (รวมบัตรเข้าดิสนีย์แลนด์ ไม่มีบริการรถรับ - ส่ง)

**** อิสระอาหาร เข้า กลางวัน และอาหารค่ำ เพื่อไม่ให้เป็นการเสียเวลาในการท่องเที่ยว ****
***** ไม่มีบริการ รถ รับส่ง โดยจะมีหัวหน้าทัวร์จากเมืองไทยนำท่านเดินทางโดยรถไฟฟ้าใต้ดิน เพื่อนำท่านเดินทางสู่ฮ่องกงดิสนีย์แลนด์ และจะรับท่านกลับหลังจากชมการแสดงพลุเสร็จเท่านั้น โดยรวมค่ารถไฟฟ้าใต้ดิน ทั้งไปและกลับให้ท่านเรียบร้อยแล้ว หากท่านไม่ต้องการเดินทางไปดิสนีย์แลนด์ ทางบริษัทของสงวนสิทธิในการคืนค่าบัตร เนื่องจากเป็นราคาโปรโมชั่น *****

นำท่านเดินทางสู่ **ฮ่องกงดิสนีย์แลนด์ (Hong Kong Disneyland)** อาณาจักรแห่งจินตนาการนี้ประกอบด้วยพื้นที่ 8 ส่วน ได้แก่ เมน สตรีท-ยูเอสเอ, แอดเวนเจอร์แลนด์, แฟนตาซีแลนด์, ทูมอร์โรว์แลนด์, ทอย สตอรี แลนด์, กริซลีย์ กิลล์, มิสทิก พอยท์ และใหม่ล่าสุด เวิลด์ ออฟ โพรเซ่น จากนั้นไปสู่อิทธิพลของดิสนีย์ในแอดเวนเจอร์แลนด์ ผจญภัยกับการล่องเรือท่องป่าที่เต็มไปด้วยสิ่งลึกลับตลอด เส้นทางและโชว์แรงระเบิดที่ตื่นเต้น เข้าสู่อาณาจักรแห่งแฟนตาซี ที่ซึ่งคุณจะได้พบกับ ปราสาทซิน เดอเรลล่า และวงดนตรีประสานเสียงมิกกี้เมาส์ พร้อมด้วยเอฟเฟกต์เคลื่อนไหวตระการตาแบบ 3 มิติ ลัดไปยังอาณาจักรของมนุษย์ต่างดาวและข้ามเวลาไปยังทูมอร์โรว์แลนด์ ดินแดนแห่งอนาคต และสิ่งที่ไม่คาดฝันคือ รถไฟเหาะ Hyper Space Mountain แน่นนอนว่าอย่าลืมนำไปถ่ายรูปกับ มิกกี้ และจับมือกับเจ้าเปิดซ็อกกิ้งโลก เดินท่องไปผ่านสวนหย่อมที่เต็มไปด้วยวัตถุโบราณที่สร้าง ภาพลวงตา 3 มิติ สำรวจพิพิธภัณฑสถานที่ซึ่งวัตถุโบราณนำขึ้นมาจากทั่วโลกมีชีวิตต่อหน้าต่อ ตาใน มิสทิก พอยท์





และไม่ควรพลาดกับ It's A Small World ล่องเรือชมเหล่าบรรดาตุ๊กตานานาชาติ ซึ่งแบ่งเป็นโซนของแต่ละชาติไว้ โดยตุ๊กตาจะมีการเคลื่อนไหวไปตามเสียงเพลง It's A Small World และแทรกด้วยเสียงเครื่องดนตรีที่เป็นเอกลักษณ์ของแต่ละชาติ ซึ่งแบ่งเป็นโซนของแต่ละชาติไว้ โดยตุ๊กตาจะมีการเคลื่อนไหวไปตามเสียงเพลง It's A Small World และแทรกด้วยเสียงเครื่องดนตรีที่เป็นเอกลักษณ์ของแต่ละชาติ และอย่าลืมแวะทักทายตุ๊กตาสวมชุดประจำชาติของไทย สนุกกับเกมต่างๆ การแสดงแสงสี “เรารักมิกกี้!” จากนั้นเชิญท่านสนุกสนานกับเครื่องเล่นในดิสนีย์แลนด์และโซนต่างๆ พบกับเครื่องเล่นใหม่ล่าสุดธิมมาร์เวล Ant-Man And The Wasp: Nano Battle!



ท่านสามารถร่วมความสุขได้โดยการชียานพาหนะอันทันสมัยของ S.H.I.E.L.D. ในการต่อสู้อย่างกล้าหาญแบบอินเทอร์แอคทีฟในพิพิธภัณฑ์วิทยาศาสตร์และเทคโนโลยี S.H.I.E.L.D. ไปพร้อมกับ Ant-Man and The Wasp เพื่อต่อสู้กับเหล่าร้าย Arnim Zola และกองทัพของ Hydra Swarm-bots ผู้ชั่วร้าย และสนุกไปกับ Iron Man Experience บินไปกับไอรอนแมน เหนือพากฟ้าของฮ่องกง หยิบแว่นตา Stark Vision ขึ้นสวมใส่แล้วเตรียมตัวสำหรับการเข้าสู่ยุคใหม่อย่างเต็มตัว! การบินแต่ละครั้งของ Expo Edition Iron Wing จะใช้พลังงานจากเตาปฏิกรณ์อาร์คของตัวเองและมีเทคโนโลยีล่าสุดจากสตาร์ค อินด์สตรี้ – รวมถึง ชุดเกราะโลหะที่มีความหนาสูง ระบบปัญญาประดิษฐ์ และกระจกที่ซ่อมแซมตัวเองได้ เมื่อคุณพร้อมสำหรับการบินขึ้น คุณจะได้ออกพากฟ้าที่ตื่นเต้นเร้าใจของตัวเมือง เพื่อชมมุมมองที่แปลกใหม่ล่าสุดและสูงที่สุดบนขอบฟ้า ของฮ่องกง นั่นคือ Hong Kong Stark Tower เพียงอยากเตือนว่า มีรายงานถึงปฏิบัติการของไฮดร่าอยู่บริเวณนี้ ให้เตรียมพร้อมสำหรับการต่อสู้! ซึ่งแต่ละแห่งต่างมีจุดเด่นความพิเศษเฉพาะตัว ท่ออเมริกาฉบับย่อส่วนอย่างมีชีวิตชีวาที่ถนนเมนสตรีท พร้อมด้วยทาวนส์แควร์ ร้านค่าน่ารักๆ และหอสังเกตการณ์วิคตอเรียขบวนพาเหรด ไฟล์ท ออฟ แฟนตาซี จะจัดแสดงในเวลา 13.30 น. ของทุกวัน โดยสามารถชมขบวนพาเหรดได้ที่เมนสตรีท ยูเอสเอ (ขึ้นอยู่กับสภาพอากาศ ณ วันนั้นๆ) ชมและเชียร์ตัวละครดิสนีย์ ที่ร่วมขบวนมากมายไม่ว่าจะเป็นตัวการ์ตูนดัง อาทิ Mickey mouse, Minnie mouse, Winnie and the Pooh ตามด้วยเจ้าหญิงแสนสวยจากนิทานหลากหลายเรื่อง





อาทิ Snow White, Rapunzel, Cinderella ฯลฯ หรือตัวละครจากภาพยนตร์ดังอาทิ The Jungle Book, The Lion King, Toy Story ฯลฯ ท่านสามารถไปเยี่ยมเยือน เอเรนเดลล์ คุณจะสัมผัสประสบการณ์ไม่รู้ลืมราวกับกำลังหลุดเข้าไปในภาพยนตร์ "โพรเซ่น" โดยจุดแวะที่เหมือนถอดแบบออกมาจากภาพยนตร์และไม่ควรพลาดอย่างยิ่ง ก็คือ ภูเขาทางเหนือ ซึ่งมียอดเขาตระหง่านเป็นจุดสูงสุดในเอเรนเดลล์แห่งนี้, ปราสาทน้ำแข็ง สถานที่ที่เอลซ่าได้ปลดปล่อยพลังน้ำแข็งออกมาอย่างอิสระเป็นครั้งแรก, ปราสาทเอเรนเดลล์ ที่พำนักของเหล่าราชวงศ์, อ่าวแห่งเอเรนเดลล์ ที่ที่คุณจะได้เห็นเรือตกลาถ้ำเล็กที่อันนาตกลงไปเมื่อครั้งที่เธอพบกับเจ้าชายฮานส์, หอนาฬิกา ฉากหลังของการเต้นรำระหว่างอันนากับเจ้าชายฮานส์, น้ำพุแห่งมิตรภาพ ที่เอลซ่าใช้พลังเปลี่ยนน้ำพุเป็นเกล็ดหิมะวิบวับแสนสวย นอกจากนี้ท่านยังสามารถสนุกสนานไป กับเทศกาลเฉลิมฉลอง Summer Snow Day ด้วยการร่วม ทริปล่องเรือ โพรเซ่น เอเวอร์ ออฟเตอร์ เพื่อไปพบกับเอลซ่าที่ปราสาทน้ำแข็ง หรือ เลือกผจญภัยไปกับรถไฟเหาะรถเลื่อนแบบฉบับ แวนเดอร์ริง โอคเค่นส์ สไลด์ิง สเลสส์ พร้อมทั้งเพลิดเพลินไปกับการพบปะและพูดคุยกับอันนาและเอลซ่าที่เพลีย์เฮาส์ อิน เดอะ วัสดุส์เพื่อเตรียมตัวสำหรับงานเทศกาล Summer Snow Day ผู้เยี่ยมชมสามารถดำดิ่งไปกับงานเทศกาลอันทรงเสน่ห์ด้วยเครื่องแต่งกายสุดพิเศษ อย่างชุดประจำงานเทศกาลลายโรสเมลิ่ง Rosemaling พันท์หน้าด้วยกลิตเตอร์ลวดลายหิมะ ทำผมทรงเดียวกับเอลซ่า และสวมเสื้อคลุมตามอันนา และในช่วงเวลา 2-3 ทุ่ม ชมไฮไลท์การแสดงดอกไม้ไฟที่ปราสาทเจ้าหญิง มีชื่อว่า Momentous มหัศจรรย์แสงสีแห่งราตรี ที่ใช้ในการเล่าเรื่อง จะจุดประกายท้องฟ้าในยามค่ำคืนด้วยมัลติมีเดียที่แสนตระการตา (อาจมีการยกเลิกการแสดงหากสภาพอากาศไม่เอื้ออำนวย)





Day3 วัดแขกงหมิว — วัดหวังต้าเซียน - โรงงานจิ๋วเวอร์รี่ -ร้านหยก - วัดเจ้าแม่กวนอิมฮ่องกง - รีพัลส์เบย์ - ย่านมงก๊ก - สนามบินนานาชาติฮ่องกง - สนามบินสุวรรณภูมิ

เช้า บริการอาหารเช้า ณ ภัตตาคาร บริการท่านด้วยทีมช่างขึ้นชื่อของฮ่องกง อาทิ สะเก๋ ขนมหีบกุ้ง กวยเตี๋ยวหลอด โจ๊ก เป็นต้น (1)



ท่านเดินทางสู่ **วัดแขกงหมิว (Che Kung Miu)** ตำนานวัดแขก หรือเรียกอีกชื่อหนึ่งว่า “วัดกังหันลม” เป็นอีกหนึ่งวัดที่มีประวัติศาสตร์อันยาวนาน สร้างมาตั้งแต่ 300 ปีก่อน ตามตำนานเล่ากันว่าได้มีโจรสลัดต้องการที่จะมาปล้นชาวบ้าน เมื่อนายพลแขกรู้เข้าก็ได้บอกให้ชาวบ้านปักกังหันลมแล้วนำไปติดไว้ที่หน้าบ้านปรากฏว่าโจรสลัดได้จากไปและไม่ได้ทำการปล้น ชาวบ้านจึงมีความเชื่อว่ากังหันลมนั้นช่วยจัดสิ่งชั่วร้ายที่กำลังจะเข้ามา และนำพาสิ่งดีๆมาสู่ตน จึงได้สร้างวัดแขกแห่งนี้ขึ้น เพื่อระลึกถึงนายพลแขก และเป็นที่สักการบูชาเพื่อไม่ให้มีสิ่งไม่ดีเกิดขึ้น กังหัน 4 ใบพัด แต่ละใบหมายถึง เดินทางปลอดภัย, สุขภาพแข็งแรง, โชคลาภ และเงินทอง เชื่อกันว่าหากหมุนครบ 3 รอบและตีกอง 3 ครั้ง จะช่วยปัดเป่าสิ่งชั่วร้ายออกไป และนำพาสิ่งดีๆ เข้ามา



เกร็ดเล็กเกร็ดน้อยมูยังงให้เป๊ะปัง!!

“อธิษฐานขอพรและมองหน้าท่านอย่างมุ่งมั่น หมุนกังหันแห่งโชคชะตา

- ถ้าชีวิตในปีที่ผ่านมาไม่ดี ใช้นิ้วชี้หมุนกังหันตามเข็มนาฬิกา ให้อ้อมซ้ายหมุนด้านซ้ายไปขวา
 - ถ้าชีวิตดีอยู่แล้วก็ให้หมุนกังหันกลับจากขวาไปซ้าย และตั้งจิตอธิษฐานขอสิ่งที่เราอยากได้
- เชื่อว่า "กังหันนำโชค" จะหมุนแต่สิ่งดี ๆ เข้ามาในชีวิตเมื่อหมุนกังหันเสร็จแล้ว ตีกอง อีก 3 ครั้ง ดังๆ เพื่อให้เป็นที่รับรู้ทั่วกันทั้งฟ้าดิน และให้พรนั้นสมปรารถนา”



นำท่านเดินทางสู่ **วัดหวังต้าเซียน (Wang Ta Sin Temple)** (คนจีนกวางตุ้ง จะเรียกวัดนี้ว่า หว่องไท่ซิน) เป็นวัดเก่าแก่อายุกว่าร้อยปี โดยชาวฮ่องกงส่วนใหญ่เดินทางมาวัดนี้เพื่อขอพรให้สุขภาพแข็งแรง ไร้โรคภัย ซึ่งวัดแห่งนี้เป็นที่ประดิษฐานของเทพเจ้าเงินหลายองค์อย่างเทพเจ้าหลักของวัดคือเทพหวังต้าเซียน



เกร็ดเล็กเกร็ดน้อย ยังไงให้เป๊ะปัง!! “**วิธีการอธิษฐานขอคู่** ชั้นแรกก็ทำนิ้วตามแบบในรูปเลยเอานิ้วโป้งกดปลายนิ้วนาง แล้วเอานิ้วก้อยสอดเข้าไปในรูของนิ้วนางทั้ง 2 ข้าง ค่อยๆ ทำ ใจเย็นๆ ไม่ยากเกินไปแน่นอน ดูจากภาพไม่ต้องตกใจว่าจะทำได้มั้ย เพราะบริเวณด้านข้างจะรูปสาธิตวิธีการอธิษฐานโดยละเอียดอีกครั้ง”

เที่ยง

บริการอาหารกลางวัน ณ ภัตตาคาร (2) เมนูพิเศษ.. **ชาบูฮ่องกง (บุฟเฟต์เครื่องต้ม ซอฟท์ดริ้ง และเปียร์ไม้อัน)**



นำท่านเยี่ยมชม **โรงงานจิวเวลรี่** ที่ขึ้นชื่อของฮ่องกงพบกับงานดีไซน์ที่ได้รับรางวัลอันดับเยี่ยม และใช้ในการเสริมดวงเรื่องฮวงจุ้ย โดยการย่อใบพัดของกังหันวัดแขนง มาทำเป็นเครื่องประดับ ไม่ว่าจะเป็น จี้ แหวน กำไล เพื่อให้เป็นเครื่องประดับติดตัว และเสริมดวงชะตา

นำท่านชม **ร้านหยก** มีสินค้ามากมายเกี่ยวกับหยก อาทิ กำไลหยก หรือสตัว์นำโชคอย่างปีเสี่ยะ อีสระให้ท่านได้เลือกซื้อเป็นของฝาก หรือเป็นของที่ระลึก หรือนำโชคแต่ตัวท่านเอง



เกร็ดเล็กเกร็ดน้อย ยังไงให้เป๊ะปัง!! “**ชาวจีนยังเชื่อกันอีกว่าหยกมีอำนาจคุ้มครองผู้สวมใส่ให้พ้นจากสิ่งชั่วร้าย เป็นเครื่องรางบอกเหตุได้ว่าผู้สวมใส่กำลังมีโชคหรือมีเคราะห์อย่างไร สังเกตได้จากสีของหยก หากหยกมีสีลึกลับใส นั่นก็หมายความว่า เจ้าของหยกกำลังจะมีโชค แต่ถ้าหากหยกมีสีหมองลงหรือมองเห็นรอยแตกร้าวชัดขึ้นก็แปลว่า เจ้าของหยกกำลังจะมีเคราะห์มาเยือน”**



นำท่าน **ไหว้ขอพรเจ้าแม่กวนอิมฮ่องกงฮำ (Kwun Yum Temple, Hung Hom)** เป็นวัดเล็กๆ อันเก่าแก่ ถูกสร้างมาตั้งแต่ปี พ.ศ. 2416 (ค.ศ.1873) มีลักษณะสถาปัตยกรรมแบบวัดจีนดั้งเดิม และถือเป็นวัดที่มีชื่อเสียงมากแห่งหนึ่งของฮ่องกง ซึ่งวัดแห่งนี้มีชื่อเสียงโด่งดังในเรื่องของ “พิธีเยี่ยมเงินเทพเจ้า” เพื่อให้เราร่ำรวยเงินทอง เงินไหลกองทองไหลมา โดยปกติทางวัดจะมีการจัดเทศกาลพิธีเยี่ยมเงินเทพเจ้าโดยเฉพาะ แต่นอกจากนั้นในวันปกติก็สามารถมาทำพิธีขอได้ตามสะดวก

นำท่านนมัสการขอพรสิ่งศักดิ์สิทธิ์เพื่อเป็นสิริมงคลที่บริเวณชายหาด **รีพลัสเบย์ (Replusbay)** โดยเชื่อว่า ณ บริเวณหาดรีพลัสเบย์ เป็นจุดที่มีดวงจัญที่ที่ดีที่สุดของเกาะฮ่องกง นำท่านเริ่มขอพร เจ้าแม่กวนอิม จากนั้นนำท่านขอพร เทพเจ้าไฉ่ซิงเอี้ย เทพเจ้าแห่งโชคลาภ ความมั่นคง ทรัพย์สินเงินทอง หรือถ้าท่านไหนมีลูกยากก็สามารถขอพรเรื่องลูกจากพระสังกัจจายน์ได้ จากนั้นนำท่านข้ามสะพานต่ออายุ ซึ่งเชื่อกันว่าข้ามหนึ่งครั้งจะมีอายุเพิ่มขึ้น 3 ปี หรือคนโสด จะเลือกขอคู่ หรือขอพรเรื่องความรัก จากเทพเจ้าแห่งความรักก็ได้ จากนั้นขอพรเรื่องการเดินทาง ให้เดินทางปลอดภัยจาก เจ้าแม่ทับทิม จากนั้นให้ท่านได้รับพลังจากศาลาแปดทิศ ซึ่งถือว่าเป็นจุดรวมรับพลังที่ดีที่สุดของฮ่องกง

นำท่านเดินทางสู่ **ย่านมงก๊ก** ถือเป็นย่านช้อปปิ้งที่คึกคักอีกย่านหนึ่งในฮ่องกง ถูกใจสาว ๆ ขาช้อปเพราะที่นี่มี เลดีส์มาร์เก็ตนั่นเอง มีสินค้าไม่ว่าจะเป็นเครื่องสำอางค์ เสื้อผ้า รองเท้า กระเป๋า เครื่องประดับ แฟชั่นเทรนด์ใหม่ๆ

จากนั้นนำท่านเดินทางสู่ **สนามบินนานาชาติฮ่องกง**

- 22.10 น. นำท่านออกเดินทางสู่ **สนามบินสุวรรณภูมิ** ประเทศไทย โดยสายการบิน **Cathay Pacific** เที่ยวบินที่ **CX617** (มีบริการอาหารและเครื่องดื่มบนเครื่อง)
- 00.10+1 น. เดินทางถึง **สนามบินสุวรรณภูมิ** ประเทศไทย โดยสวัสดิภาพ พร้อมความประทับใจจากทีมงานเลทส์โลกกรุ๊ป

✔ อัตราค่าบริการนี้รวม



ค่าตัวเครื่องบินไป-กลับพร้อมคณะ



ค่าภาษีสนามบินทุกแห่งที่มี



ค่าน้ำหนักกระเป๋าสัมภาระ
เป็นไปตามสายการบินกำหนด



ค่าจ้างมัคคุเทศก์คอยบริการตลอด
การเดินทาง



ค่าอาหารตามมือที่ระบุในรายการ



ค่ารถรับ-ส่ง และนำเที่ยวตามรายการ



ค่าที่พักตามที่ระบุในรายการ
พักห้องละ 2-3 ท่าน



ค่าเข้าชมสถานที่ต่างๆ ตามรายการ



ค่าประกันอุบัติเหตุระหว่างเดินทาง
วงเงินท่านละ 1,000,000 บาท
เงื่อนไขตามกรมธรรม์



ค่าบริการซึ่งได้รวมภาษีมูลค่าเพิ่ม 7% แล้ว
ถ้าบริษัทสามารถ หัก ภาษี ณ ที่จ่าย 3%
(ยอดก่อนภาษีมูลค่าเพิ่ม)



ฟรีวีซ่า สำหรับหนังสือเดินทางไทย

✘ อัตราค่าบริการนี้ไม่รวม



ค่าใช้จ่ายส่วนตัวนอกเหนือจากรายการที่ระบุ เช่น ค่าทำหนังสือเดินทาง, ค่าโทรศัพท์, ค่าโทรศัพท์
ทางไกล, ค่าอินเทอร์เน็ต, ค่าซักรีด, มินิบาร์ในห้อง (กรุณาสอบถามจากหัวหน้าทัวร์ก่อนการใช้บริการ)



ค่าดำเนินการอื่นๆ สำหรับผู้ที่ไม่ได้ถือหนังสือเดินทางสัญชาติไทย ค่าดำเนินการ
แจ้งเข้า-ออกประเทศ



ค่าอาหารพิเศษที่นอกเหนือจากที่รายการทัวร์กำหนด และ รวมถึงการริเคเวสอาหารพิเศษต่างๆ
เช่น อาหารเจ มังสวิรัต อาหารทะเล เป็นต้น



ค่าบริการอื่นๆเพิ่มของสายการบิน เช่น ที่นั่ง อาหาร วิลแชร์ และ บริการเสริมอื่น (ถ้ามี)



ค่าทิปคนขับรถ หัวหน้าทัวร์และมัคคุเทศก์ท้องถิ่น

เงื่อนไขการยกเลิกการเดินทาง

1. กรณีที่นักท่องเที่ยวต้องการ **ขอยกเลิกการเดินทาง เลื่อน หรือ เปลี่ยนแปลงการเดินทาง** นักท่องเที่ยว (ผู้มีรายชื่อในเอกสารการจอง) จะต้อง อีเมล เพื่อลงนามในเอกสารแจ้งยืนยันยกเลิกการจอง กับทางบริษัทเป็นลายลักษณ์อักษรเท่านั้น ทางบริษัทไม่รับยกเลิกการจองผ่านทางโทรศัพท์ ไม่ว่าจะกรณีใดๆ ทั้งสิ้น

2. กรณีนักท่องเที่ยวต้องการ **ขอรับเงินค่าบริการคืน** กรุณาส่งเอกสารทางอีเมล เอกสารที่ใช้ประกอบการขอรับเงินคืนรายละเอียดดังนี้

- หน้าสมุดบัญชีธนาคารที่ต้องการให้นำเงินเข้า
- ใบเรียกเก็บเงิน หรือ หลักฐานการชำระค่าบริการต่างๆ ทั้งหมด
- พาสปอร์ตหน้าแรกของผู้เดินทาง

**** กรณีมอบอำนาจจะต้องมีหนังสือมอบอำนาจ และ สำเนาบัตรประชาชนของผู้รับมอบอำนาจ ****

เงื่อนไขการคืนเงินค่าบริการดังนี้

แจ้งยกเลิกก่อนเดินทาง
ตั้งแต่ 30 วันขึ้นไป

คืนค่าใช้จ่ายทั้งหมด หรือ หักค่าใช้จ่ายจริงที่เกิดขึ้น
(กรณีวันเดินทางตรงกับช่วงวันหยุดนักขัตฤกษ์ ไม่ว่าจะวันใดวันหนึ่ง ทางบริษัทขอสงวนสิทธิ์ในการยกเลิกการเดินทางไม่น้อยกว่า 55 วัน)

แจ้งยกเลิกก่อนเดินทาง
15-29 วัน

เก็บค่าใช้จ่ายท่านละ 50% ของค่าทัวร์
หรือ หักค่าใช้จ่ายจริงที่เกิดขึ้น
(กรณีที่มีค่าใช้จ่ายตามจริงมากกว่ากำหนด ทางบริษัทขอสงวนสิทธิ์ในการเรียกเก็บค่าใช้จ่ายเพิ่ม)

แจ้งยกเลิกก่อนเดินทาง
0-14 วัน

เก็บค่าใช้จ่ายท่านละ 100% ของค่าทัวร์



ข้อมูลสำคัญเกี่ยวกับโรงแรมที่พักที่ท่าอากาศยาน

1. เนื่องจากการวางแผนผังห้องพักของแต่ละโรงแรมแตกต่างกัน เช่น ห้องพักแบบห้องเดี่ยว (Single) ห้องพักแบบห้องคู่ 2 ท่าน (Twin/Double) และ ห้องพักแบบ 3 ท่าน / 3 เตียง (Triple Room) จึงอาจทำให้ห้องพักแต่ละประเภท อาจจะไม่ติดกัน หรือ อยู่คนละชั้นกัน และบางโรงแรมอาจไม่มีห้องพักแบบ 3 ท่าน ซึ่งถ้าต้องการเข้าพัก 3 ท่าน อาจจะต้องเป็น 1 เตียงใหญ่ กับ 1 เตียงพับเสริม หรือ อาจมีความจำเป็นต้องแยกห้องพักเป็นห้องคู่ 1 ห้อง (Twin/Double) และ ห้องเดี่ยว 1 ห้อง (Single) ไม่ว่ากรณีใดๆ ทางบริษัทขอสงวนสิทธิ์ในการเรียกเก็บค่าบริการเพิ่มตามจริงที่เกิดขึ้นจากนักท่องเที่ยว
2. กรณีที่มีงานจัดประชุมนานาชาติ (Trade Fair) เป็นผลให้ค่าโรงแรมสูงขึ้นมาก และห้องพักในเมืองเต็ม บริษัทฯ ขอสงวนสิทธิ์ในการปรับเปลี่ยน หรือย้ายเมืองเพื่อให้เกิดความเหมาะสม
3. โดยส่วนใหญ่ตามธรรมเนียม ของห้องพักจะเป็นห้องพักที่ห้ามสูบบุหรี่ (Non Smoking Room) โดยทางโรงแรมอาจมีการติดตั้งอุปกรณ์ดับจับควันไว้ในห้อง กรณีที่มีการลักลอบสูบบุหรี่ในห้องพัก และถูกตรวจสอบได้ ผู้เข้าพักจำเป็นต้องชำระค่าปรับกับโรงแรม โดยตรง โดยค่าปรับขึ้นอยู่กับเงื่อนไขของแต่ละโรงแรม



ข้อมูลสำคัญเกี่ยวกับสายการบินที่ท่าอากาศยาน

1. เกี่ยวกับที่นั่งบนเครื่องบิน เนื่องจากบัตรโดยสาร เป็นแบบหมู่คณะ (ราคาพิเศษ) สายการบินจึงขอสงวนสิทธิ์ในการเลือกที่นั่งบนเครื่องบินทุกกรณี แต่ทางบริษัทจะพยายามให้มากที่สุด ให้ลูกค้าผู้เดินทางที่มาด้วยกันได้นั่งด้วยกัน หรือใกล้กันให้มากที่สุดเท่าที่จะสามารถทำได้
2. กรณีที่ท่านเป็นมุสลิม หรือ นับถือศาสนาอิสลาม หรือ แพ้อาหารบางประเภท โปรดระบุมาให้ชัดเจนในขั้นตอนการจอง กรณีที่แจ้งล่วงหน้าก่อนเดินทางกะทันหัน อาจมีค่าใช้จ่ายเพิ่มเพื่อชำระกับเมนูใหม่ที่ต้องการ เพราะเมนูเดิมของคุณ ไม่สามารถยกเลิกได้
3. บางสายการบินอาจมีเงื่อนไขเกี่ยวกับการให้บริการอาหารบนเครื่องบินแตกต่างกัน ขอให้ท่านทำความเข้าใจถึงวัฒนธรรมประจำชาติ ของแต่ละสายการบินที่กำลังให้บริการท่านอยู่
4. สายการบินอาจมีการงดเสิร์ฟอาหาร และเครื่องดื่ม หรือเปลี่ยนแปลงรูปแบบอาหาร ขึ้นอยู่กับสายการบินเป็นผู้กำหนด



เงื่อนไข และข้อควรทราบอื่นๆ ที่ท่านควรทราบ

1. ทัวرنีสำหรับผู้มีวัตถุประสงค์เพื่อการท่องเที่ยวเท่านั้น
2. ทัวرنีขอสงวนสิทธิ์สำหรับผู้เดินทางที่ถือหนังสือเดินทางธรรมดา (หน้าปกสีน้ำตาล / เลือดหมู) เท่านั้น กรณีที่ท่านถือหนังสือเดินทางราชการ (หน้าปกสีน้ำเงินเข้ม) หนังสือเดินทางทูต (หน้าปกสีแดงสด) และต้องการเดินทางไปพร้อมคณะทัวร์ อันมีวัตถุประสงค์เพื่อการท่องเที่ยว โดยไม่มีจดหมายเชิญ หรือ เอกสารใดเชื่อมโยงเกี่ยวกับการขออนุญาตการใช้หนังสือเดินทางพิเศษอื่นๆ หากไม่ผ่านการอนุมัติของเคาน์เตอร์เช็คอินด่านตรวจคนเข้าเมือง ทั้งฝั่งประเทศไทย (ต้นทาง) ขาออก และ ต่างประเทศ (ปลายทาง) ขาเข้า ไม่ว่าจะกรณีใดก็ตาม ทางบริษัทขอสงวนสิทธิ์ไม่รับผิดชอบความผิดพลาดที่จะเกิดขึ้นในส่วนนี้ ไม่ว่าจะส่วนใดส่วนหนึ่ง
3. ทัวرنีนี้เป็นทัวร์แบบเหมาจ่ายล่วงหน้าเรียบร้อยแล้วทั้งหมด หากท่านไม่ได้ร่วมเดินทางหรือใช้บริการตามที่ระบุไว้ในรายการ ไม่ว่าจะบางส่วนหรือทั้งหมด หรือถูกปฏิเสธการเข้า-ออกเมือง หรือด้วยเหตุผลใดๆ ก็ตาม ทางบริษัทขอสงวนสิทธิ์ไม่คืนเงินค่าบริการ ไม่ว่าจะบางส่วนหรือทั้งหมดให้แก่ท่านไม่ว่ากรณีใดๆ ก็ตาม
4. ทางบริษัทขอสงวนสิทธิ์ไม่รับผิดชอบค่าเสียหายจากความผิดพลาดในการสะกดชื่อ นามสกุล คำนำหน้าชื่อ เลขที่หนังสือเดินทาง เลขที่วีซ่า และอื่นๆ เพื่อใช้ในการจองตั๋วเครื่องบิน ในกรณีที่นักท่องเที่ยว หรือ เอเยนต์ไม่ได้ส่งหน้าหนังสือเดินทาง และ หน้าวีซ่ามาให้กับทางบริษัทพร้อมการชำระเงินมัดจำหรือส่วนที่เหลือทั้งหมด
5. ทางบริษัทขอสงวนสิทธิ์ในการเปลี่ยนแปลงรายการการเดินทางตามความเหมาะสม เพื่อให้สอดคล้องกับ สถานการณ์ ภูมิอากาศ และเวลา ณ วันที่เดินทางจริงของประเทศที่ท่านเดินทาง ทั้งนี้ ทางบริษัทจะคำนึงถึงความปลอดภัย และ ประโยชน์ของลูกค้าเป็นสำคัญ
6. ทางบริษัทขอสงวนสิทธิ์ไม่รับผิดชอบต่อความเสียหายหรือค่าใช้จ่ายใดๆ ที่เพิ่มขึ้นของนักท่องเที่ยวที่ไม่ได้เกิดจากความผิดของทางบริษัท เช่น การก่อการร้าย ภัยสงคราม ภัยธรรมชาติ การจลาจล การปฏิวัติ การนัดหยุดงาน อุบัติเหตุ ความเจ็บป่วย ความสูญหายหรือเสียหายของสัมภาระ ความล่าช้า เปลี่ยนแปลง หรือ การบริการของสายการบิน เหตุสุดวิสัยอื่น เป็นต้น
7. อัตราค่าบริการนี้คำนวณจากอัตราแลกเปลี่ยนเงินตราต่างประเทศ ณ วันที่ทางบริษัทเสนอราคา ดังนั้น ทางบริษัทขอสงวนสิทธิ์ในการปรับราคาค่าบริการเพิ่มขึ้น ในกรณีที่มีการเปลี่ยนแปลงอัตราแลกเปลี่ยนเงินตราต่างประเทศ ค่าตัว เครื่องบิน ค่าภาษีน้ำมัน ค่าภาษีสนามบิน ค่าประกันภัยสายการบิน การเปลี่ยนแปลงเที่ยวบิน ฯลฯ ที่ทำให้ต้นทุนสูงขึ้น
8. มีบุคคล พนักงาน หรือตัวแทนของทางบริษัท ไม่มีอำนาจในการให้คำสัญญาใดๆ แก่บริษัท เว้นแต่มีเอกสารลงนามโดยผู้มีอำนาจของบริษัทกำกับเท่านั้น
9. นักท่องเที่ยวต้องมีความพร้อมในการเดินทางทุกประการ หากเกิดเหตุสุดวิสัยใดๆ ระหว่างรอการเดินทาง อันไม่ใช่เหตุที่เกี่ยวข้องกับทางบริษัท อาทิ วีซ่าไม่ผ่าน เกิดอุบัติเหตุที่ไม่สามารถควบคุมได้ นอกเหนือการควบคุมและคาดหมาย ทางบริษัทจะรับผิดชอบคืนค่าทัวร์เฉพาะส่วนที่บริษัทยังไม่ได้ชำระแก่ทางคู่ค้าของทางบริษัท หรือจะต้องชำระตามข้อ ตกลงแก่คู่ค้าตามหลักปฏิบัติเท่านั้น
10. คณะทัวร์นี้ เป็นการชำระค่าใช้จ่ายทั้งหมดแบบผูกขาดกับตัวแทนบริษัทที่ได้รับการรับรองอย่างถูกต้อง ณ ประเทศปลายทาง ซึ่งบางส่วนของโปรแกรมอาจจำเป็นต้องท่องเที่ยวอันเป็นไปตามนโยบายของประเทศปลายทางนั้นๆ กรณีที่ท่านไม่ต้องการใช้บริการส่วนใดส่วนหนึ่ง ไม่ว่าจะกรณีใดก็ตาม จะไม่สามารถคืนค่าใช้จ่ายให้ได้ และ อาจมีค่าใช้จ่ายเพิ่มเติมขึ้น ตามมาเป็นบางกรณี ทางบริษัทขอสงวนสิทธิ์ในการเรียกเก็บค่าใช้จ่ายที่เกิดขึ้นจริงทั้งหมดกับผู้เดินทาง กรณีที่เกิดเหตุการณ์ขึ้น ไม่ว่าจะกรณีใดก็ตาม
11. กรณีลูกค้าที่จองเฉพาะทัวร์ไม่รวมบัตรโดยสารโดยเครื่องบิน (จอยด์แลนด์ทัวร์ ชื่อตัวเครื่องบินแยกเอง) ในวันเริ่มทัวร์ (วันที่หนึ่ง) ท่านจำเป็นจะต้องมารอคณะท่าน ทางบริษัทไม่สามารถให้คณะ รอท่านได้ ไม่ว่าจะกรณีใดก็ตาม กรณีที่ไฟล์ทของท่านถึงช้ากว่าคณะ และ ยืนยันเดินทาง ท่านจำเป็นจะต้องเดินทางตามคณะไปยังเมือง หรือ สถานที่ท่องเที่ยวที่ท่านอยู่ในเวลานั้นๆ กรณีนี้ จะมีค่าใช้จ่ายเพิ่ม ท่านจำเป็นจะต้องชำระค่าใช้จ่ายที่ใช้ในการเดินทางด้วยตนเองทั้งหมดเท่านั้น ไม่ว่าจะ กรณีใดก็ตาม และ ทางบริษัทขอสงวนสิทธิ์ไม่สามารถชดเชย หรือ ทดแทน หากท่านไม่ได้ท่องเที่ยวเมือง หรือ สถานที่ท่องเที่ยวใดๆ สถานที่หนึ่ง ทุกกรณี เนื่องจากเป็นการชำระแบบเหมาจ่ายกับตัวแทนแล้วทั้งหมด